

Nieuwe kostenverdeelsleutel

Gert Jan Bosland

samen voor veiligheid



veiligheids
regiozhz



Inhoud

1. Waarom een nieuwe kostenverdeelsleutel?
2. Wat zijn mogelijke kostenverdeelprincipes
3. Wat zijn de gekozen varianten en wat is het financiële effect?
4. Welk besluit ligt er voor?

Waarom een nieuwe kostenverdeelsleutel?

Omdat....

- het is afgesproken bij regionalisering
- de huidige Gemeenschappelijke Regeling gebaseerd is op verdeling per inwoner en we daar nu in strijd mee handelen
- de huidige verdeling tot effecten leidt die niet uitlegbaar zijn
→ remt de doorontwikkeling van de veiligheidsregio

Voorbeeld: 5 extra medewerkers Brandveilig Leven voor in totaal € 300.000,= resulteert in de volgende verdeling

Gemeente	Bijdrage per inwoner
Alblasserdam	€ 0,48
Dordrecht	€ 0,73
Hendrik-Ido-Ambacht	€ 0,41
Papendrecht	€ 0,37
Sliedrecht	€ 0,43
Zwijndrecht	€ 0,54
Giessenlanden	€ 0,71
Gorinchem	€ 0,55
Hardinxveld-Giessendam	€ 0,81
Leerdam	€ 0,72
Molenwaard	€ 0,64
Zederik	€ 0,81
Binnenmaas	€ 0,79
Cromstrijen	€ 0,56
Korendijk	€ 1,05
Oud-Beijerland	€ 0,43
Strijen	€ 0,54
TOTAAL	

Nieuwe kostenverdeelsleutel

veiligheids
regiozhz



Mogelijke kostenverdeelprincipes

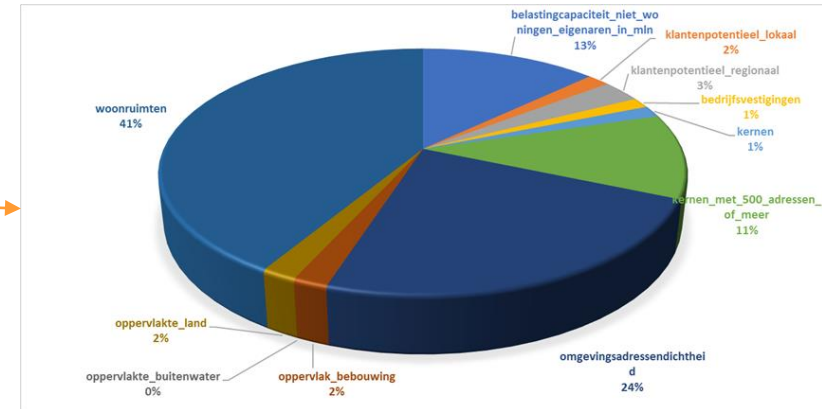
1. Solidariteit: iedereen draagt in even sterke mate bij
2. Draagkracht: de sterkste schouders dragen het meest
3. Continuïteit: iedereen draagt bij op basis van historisch aandeel
4. Nut: de gebruiker betaalt

Gekozen varianten

1. Huidig model
2. Vaste bijdrage per inwoner
3. Gemeentefonds
4. Brandrisicoprofiel

continuïteit
solidariteit
draagkracht
nut

Gemeentefonds,
Cluster OOV
Sub-cluster Brandweer & Rampenbestrijding



kenmerken van het
verzorgingsgebied” per post

Nieuwe kostenverdeelsleutel



Uitkomsten t.o.v. huidig model

Totaaloverzicht Gemeente	Stijging / daling in %		
	Inwoners	Gemeentefonds	(Brand)risicoprofiel
Alblasserdam	13,4%	0,2%	13,8%
Dordrecht	-13,2%	-3,2%	-6,1%
Hendrik-Ido-Ambacht	44,8%	15,1%	45,3%
Papendrecht	52,3%	39,3%	52,8%
Sliedrecht	34,9%	30,3%	35,3%
Zwijndrecht	13,6%	15,6%	14,0%
Giessenlanden	-9,8%	0,9%	-17,7%
Gorinchem	2,0%	1,3%	2,4%
Hardinxveld-Giessendam	-10,1%	-27,1%	-18,0%
Leerdam	-10,3%	-17,0%	-10,0%
Molenwaard	-6,0%	-2,8%	-14,2%
Zederik	-17,6%	-13,3%	-24,9%
Binnenmaas	-12,5%	-18,7%	-20,1%
Cromstrijen	6,6%	7,0%	-2,7%
Korendijk	-35,5%	-20,6%	-41,2%
Oud-Beijerland	24,2%	8,3%	24,6%
Strijen	12,9%	11,1%	3,0%

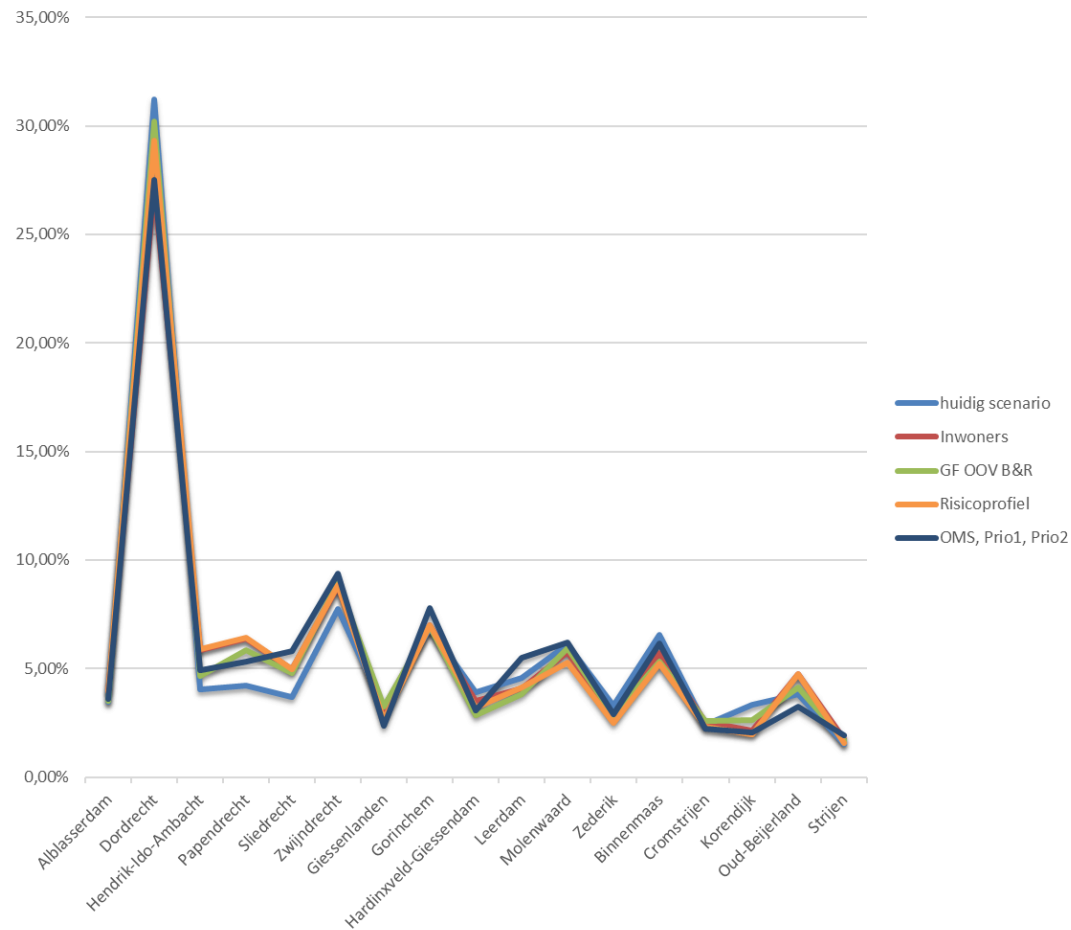
Grote overeenkomst tussen verdeelsleutel op verschillende principes!

Nieuwe kostenverdeelsleutel

veiligheids
regiozhz



Toets op aantal repressieve inzetten (nut)



Nieuwe kostenverdeelsleutel

veiligheids
regiozhz



Ingroeimodel

Effect-afhankelijke groei bij drie herindelingen (bedragen per inwoner)

Gemeente	2019	2020	2021	2022	2023
Alblasserdam	€ 0,16	€ 0,16	€ 0,16	€ 0,16	€ 0,16
Dordrecht	€ -	€ -0,78	€ -2,16	€ -2,78	€ -3,34
Hendrik-Ido-Ambacht	€ 4,02	€ 8,04	€ 8,19	€ 8,19	€ 8,19
Papendrecht	€ 4,02	€ 8,04	€ 12,06	€ 16,08	€ 20,10
Sliedrecht	€ 4,02	€ 8,04	€ 12,06	€ 16,08	€ 17,54
Zwijndrecht	€ 4,02	€ 8,04	€ 10,69	€ 10,69	€ 10,69
Giessenlanden-Molenwaard	€ -	€ -	€ -	€ -0,75	€ -1,31
Gorinchem	€ 0,97	€ 0,97	€ 0,97	€ 0,97	€ 0,97
Hardinxveld-Giessendam	€ -16,76	€ -20,60	€ -21,97	€ -22,87	€ -23,43
Leerdam-Zederik	€ -7,19	€ -11,03	€ -12,41	€ -13,31	€ -13,86
Hoeksche Waard	€ -0,22	€ -2,97	€ -4,35	€ -5,24	€ -5,80

Nieuwe kostenverdeelsleutel

veiligheids
regiozhz



Algemeen Bestuur 27 september 2017

Verdeelmodel:

- Verhouding uitkering gemeentefonds (sub-cluster Brandweer & Rampenbestrijding)

Lange ingroeiperiode:

- Effect afhankelijke ingroei van 5 jaar

Vervolgonderzoeken:

1. Inkomsten Brede Doeluitkering Rampenbestrijding (BDuR)
2. Kosten & baten veiligheidsregio
 - Analyse van bijdragen van gemeenten aan VRZHZ in relatie tot inkomsten uit het gemeentefonds
 - Vergelijking met andere veiligheidsregio's (benchmark)
3. Reorganisatie brandweer / veiligheidsregio
4. Strategische heroriëntatie

Nieuwe kostenverdeelsleutel

veiligheids
regiozhz



